

ELY-KESKUKSEN PÄÄTÖS

Varsinais-Suomen ELY-keskus:

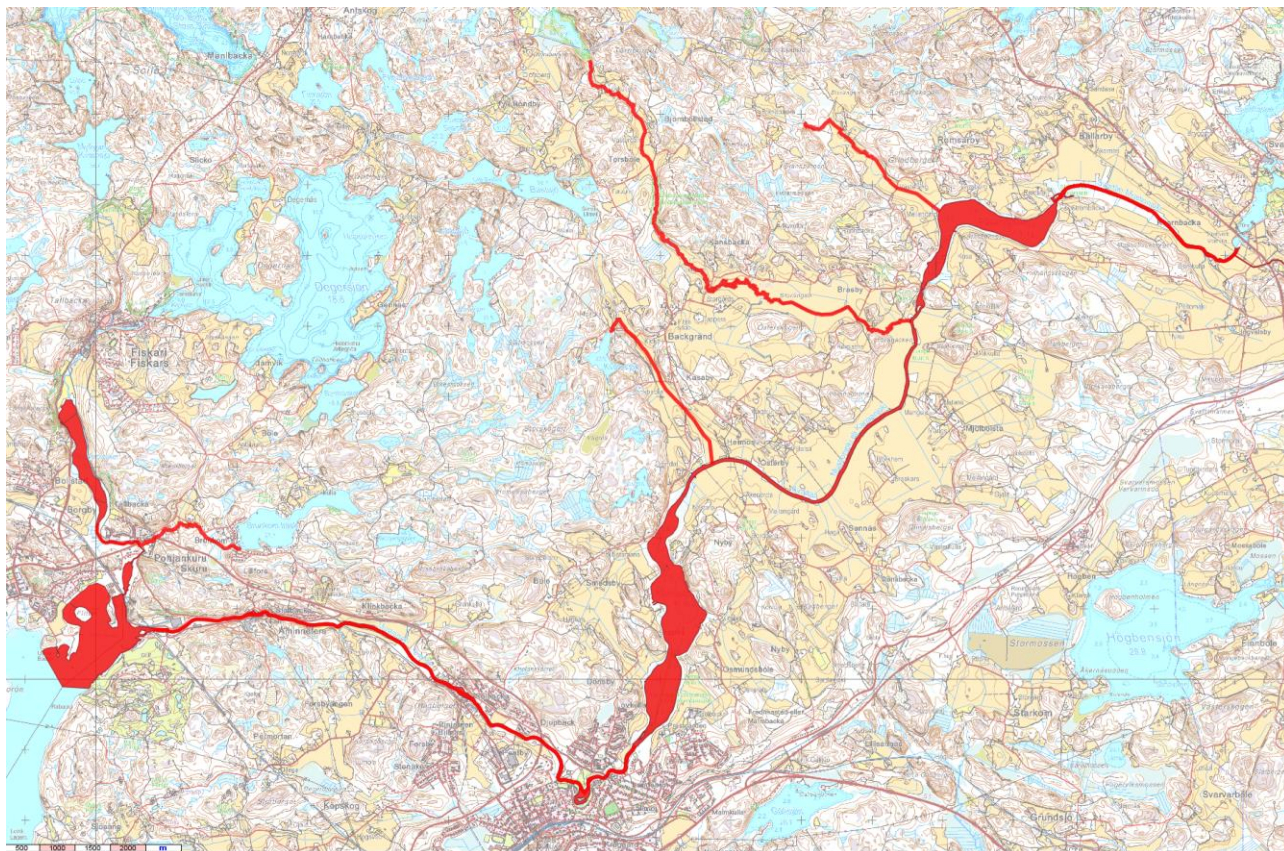
1. kieltää viehekalastuksen (KalL 4 § kohta 8) sekä kalastuksen seisovilla pyydyksillä (KalL 4§: kohta 15) Mustionjoessa Peltokosken voimalalle saakka mukaanlukien Kyrksjön ja Päsarträsket ja sivupuroissa (Krabbäcken, Storängsbäcken, Bråtabäcken och Mossabäcken) ja Fiskarsinjoessa Borgbyträskettiin saakka Brunkombäckenissä sekä jokien suualueilla ajalla 1.8.-30.11.
2. kieltää kalastuksen verkolla ja rysällä ajalla 1.8.- 30.11. Pohjanpitäjänlahden siltojen alla ja Vitsandströmmenillä.
3. kieltää pintaverkon (kalastusasetus 5 §) käytön Pohjanpitäjänlahdella ja aina Vitsandströmmenin korkeajännitejohdolle saakka ajalla 1.8.-30.11.
4. kieltää yli 75 cm:n pituisen lohen ja yli 65 cm:n taimenen saaliiksi ottamisen Vitsandströmmenin korkeajännitejohdolta Fiskarsinjoen ja Mustionjoen suualueelle saakka ajalla 1.8.-30.11. Rasvaevällinen taimen on aina vapautettava. Lohen pienin sallittu pyyntimitta on 60 cm ja taimenen (eväleikattu) 50 cm kalastusasetuksen mukaan.
5. kieltää viehekalastuksen (KalL 4§ kohta 8) ja verkko- ja rysäkalastuksen ajalla 15.5.-15.6. alueilla Gammelboda, Jomalvikin kanava, Edesviken, Totalfladan ja Kopparöfladan.

Rajoitusalueet ovat oheisilla liitekartoilla ja tulevat näkyviin myös www.kalastusrajoitus.fi -palveluun näkyville.

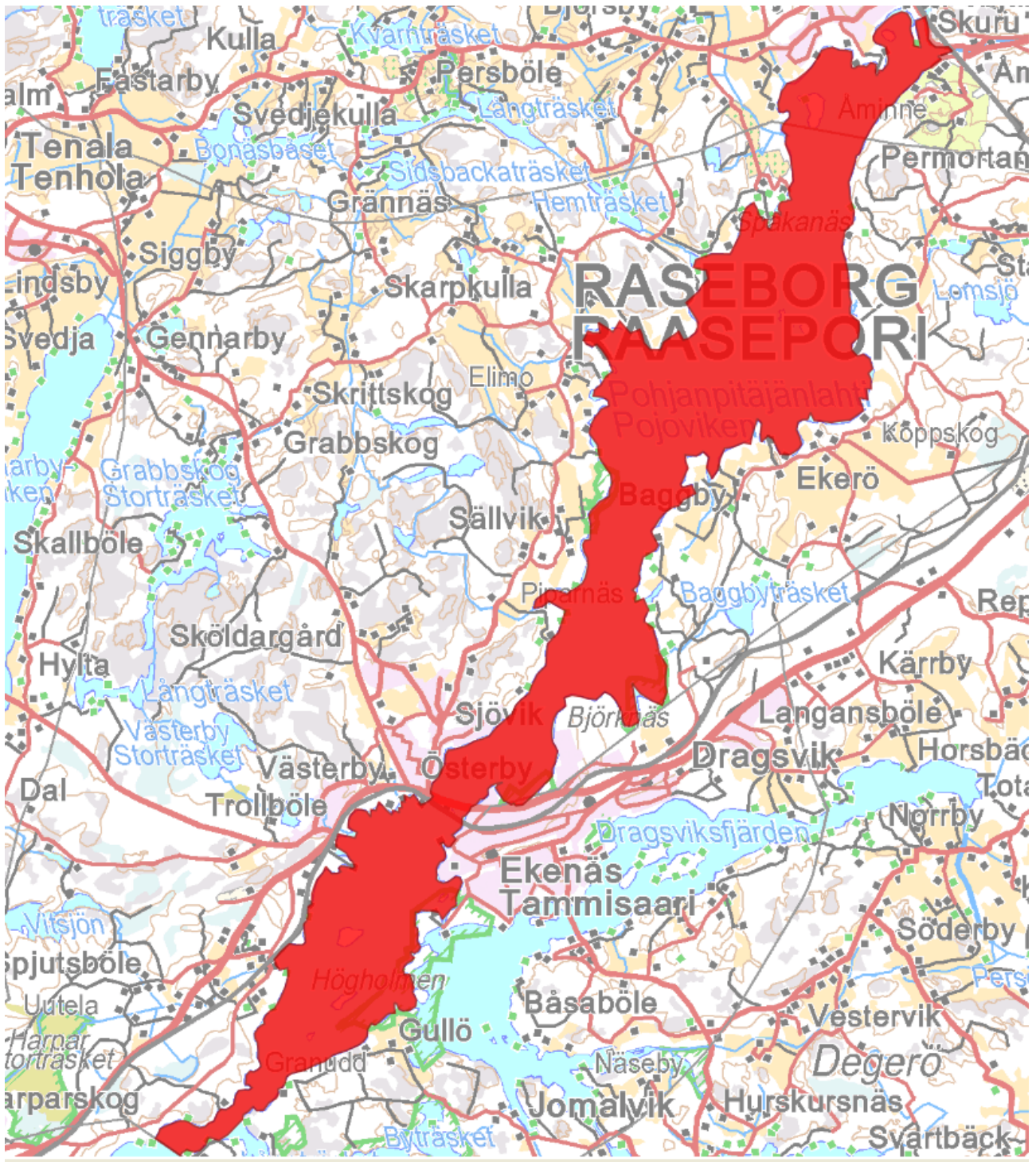
Tällä päätöksellä kumotaan ja korvataan kalatalousalueen pyynnöstä ELY-keskuksen päätös nro VARELY/7692/2022 annettu 20.6.2023, jolla kiellettiin kaikki kalastus Fiskarsin- ja Mustionjoen edustoilla ja alaosilla.

Ratkaisun kohtien 1.- 4. osalta ELY-keskus määrää, että päätöstä onmuutoksenhausta huolimatta noudatettava.

Päätös on voimassa 31.12.2028 asti.



Kartta 1. Kalastuskieltoalue (viehekalastus ja seisovat pyydykset 1.8.-30.11.) Mustionjoessa ja sivupuroissa (Krabbäcken, Storängsbäcken, Bråtabäcken och Mossabäcken) mukaan lukien Kyrksjön ja Päsärträsket ja Fiskarsinjoki ja Brunkombäcken sekä jokisualueet ajalla 1.8.-30.11.



Kartta 3. Pintaverkkokielto ajalla 1.8.-30.11. Saaliiksi otettavien lohien sallittu pituus 60-75 cm ja eväleikattujen taimenten 50-65 cm:n ajalla 1.8.-30.11.